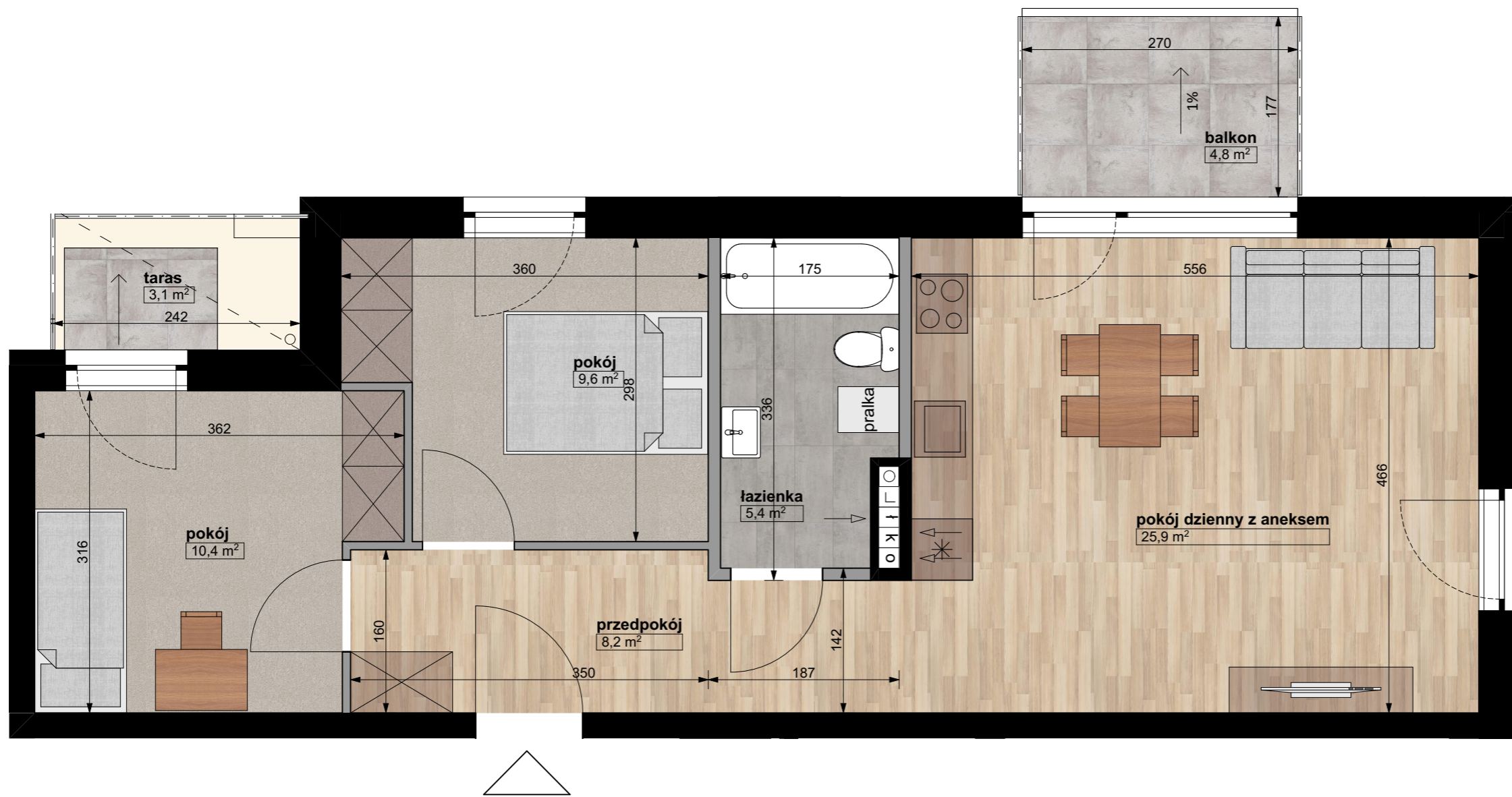
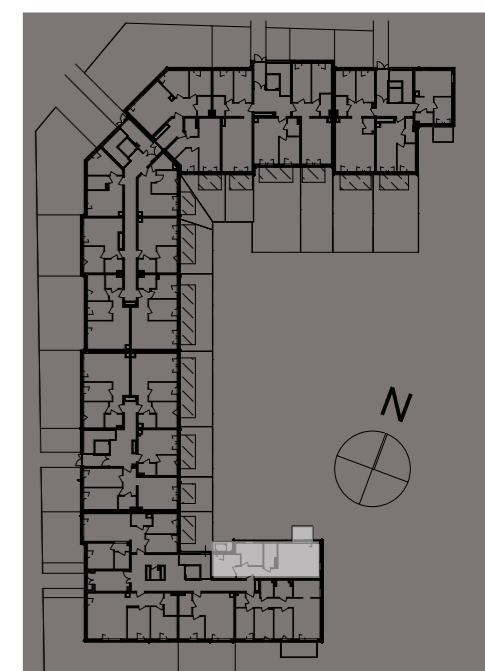


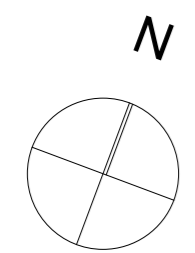


MAŁY AMSTERDAM  
**AMSTERDAM**



zestawienie pomieszczeń M56

łazienka	5,4
pokój	9,6
pokój	10,4
pokój dzienny z aneksem	25,9
przedpokój	8,2
	<b>59,5 m<sup>2</sup></b>



**poziom parteru**

**mieszkanie 56**

**powierzchnia brutto: 61,0 m<sup>2</sup>**  
 PN-ISO 9836:1997

www.folwarkdeveloper.pl  
**FOLWARK**  
 DEVELOPER

Karta lokalu służy wskazaniu położenia projektowanych pomieszczeń lokalu wrysowanych na podstawie projektu budowlanego. W toku dalszego projektowania i w trakcie budowy mogą wystąpić niewielkie zmiany w stosunku do informacji zawartych w karcie katalogowej. Powierzchnię użytkową mieszkań liczono wg normy PN-ISO 9836:1997 zgodnie z rozporządzeniem Ministra Transportu, Budownictwa i Gospodarki Morskiej z dnia 25 kwietnia 2012 r.