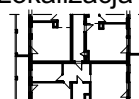
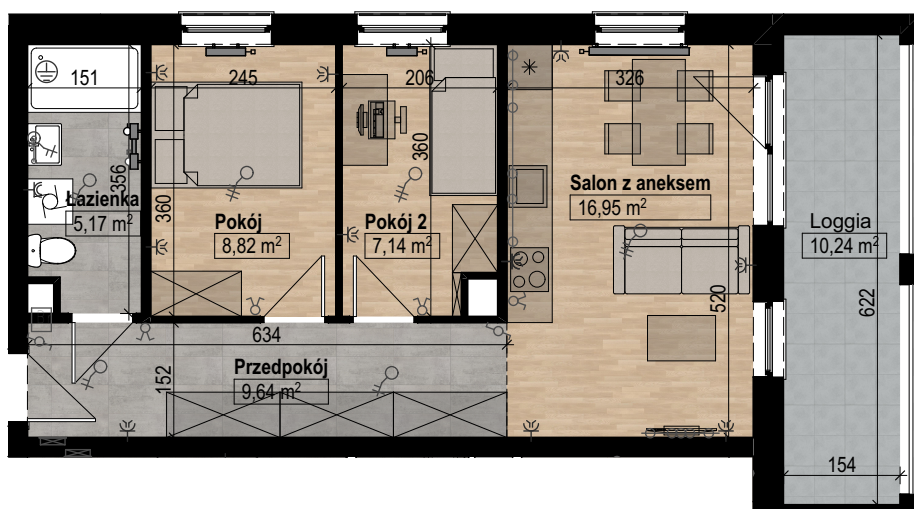


Lokalizacja



Rzut piętra 4



Łazienka	5,17
Pokój	8,82
Pokój 2	7,14
Przedpokój	9,64
Salon z aneksem	16,95
	47,72 m ²
Loggia	10,24

powierzchnia netto: 47,72 m²

powierzchnia brutto: **48,94 m²**
według PN-ISO 9836:1997

powierzchnia tarasu/loggii/balkonu 10,24 m²



- wyciąg kuchenny
- wentylacja łazienki
- wentylacja kuchni
- wentylacja garderoby
- Grzejniki
- Tablica rozdzielcza
- Łączniki
- Gniazda
- Oświetlenie

Powierzchnię użytkową mieszkani licząco wg normy PN-ISO 9836:1997 zgodnie z rozporządzeniem Ministra Transportu, Budownictwa i Gospodarki Morskiej z dnia 25 kwietnia 2012 r. Karte biału służy wskazaniu pobierania projektowanych pomiarów biału wysoyanych na podstawie projektu wykonawczego. W biału budowy mogą wystąpić niewielkie zmiany w stosunku do informacji zawartych w karcie katalogowej.