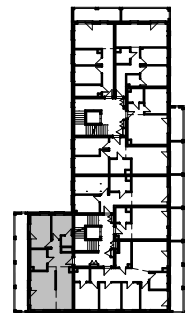


Lokalizacja



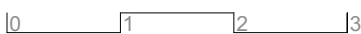
Rzut piętra 2

Garderoba	2,12
Kuchnia z jadalnią	11,98
Łazienka	5,84
Pokój 1	8,07
Pokój 2	11,93
Przedpokój	8,31
Salon	17,60
	65,85 m²

powierzchnia netto: 65,85 m²

powierzchnia brutto: **67,29 m²**
według PN-ISO 9836:1997

powierzchnia tarasu 21,21 m²



- wyciąg kuchenny
- wentylacja łazienki
- wentylacja kuchni
- wentylacja garderoby
- Grzejniki
- Tablica rozdzielcza
- Łączniki
- Gniazda
- Oświetlenie

Powierzchnię użytkową mieszkań liczone wg normy PN-ISO 9836:1997 zgodnie z rozporządzeniem Ministra Transportu, Budownictwa i Gospodarki Morskiej z dnia 25 kwietnia 2012 r. Karte biału służy wskazaniu pobrania projektowanych pomiarzeń biału wysowanych na podstawie projektu wykonawczego. W biału budowy mogą wystąpić niewielkie zmiany w stosunku do informacji zawartych w karcie katalogowej.