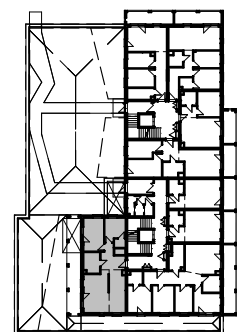
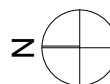


Lokalizacja



Rzut piętrowy 1



Garderoba	1,77
Kuchnia z jadalnią	11,98
Łazienka	5,84
Pokój 1	8,07
Pokój 2	11,93
Przedpokój	8,31
Salon	17,60
	65,50 m²

powierzchnia netto: 65,50 m²

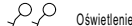
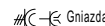
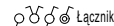
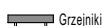
powierzchnia brutto: **66,93 m²**

według PN-ISO 9836:1997

powierzchnia tarasu 75,61 m²



○ wyciąg kuchenny ○ wentylacja łazienki
○ wentylacja kuchennej ○ wentylacja garderoby



Powierzchnię użytkową mieszkani liczą wg normy PN-ISO 9836:1997 zgodnie z rozporządzeniem Ministra Transportu, Budownictwa i Gospodarki Morskiej z dnia 25 kwietnia 2012 r. Kartele służą wskazanym podziałom i pomiarom pomieszczeń i lokali mieszkalnych na podstawie projektu wykonawczego. W lokalu budowy mogą wystąpić niewielkie zmiany w stosunku do informacji zawartych w karcie katalogowej.