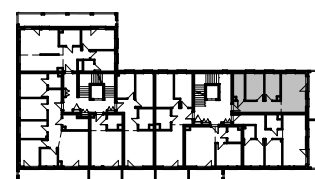
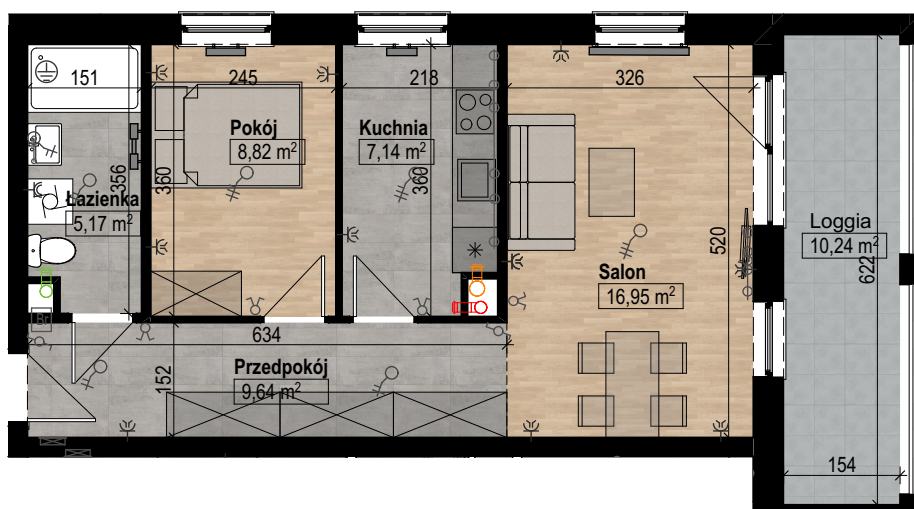


Lokalizacja



Rzut piętra 4



Kuchnia	7,14
Łazienka	5,17
Pokój	8,82
Przedpokój	9,64
Salon	16,95
	47,72 m <sup>2</sup>
Loggia	10,37

powierzchnia netto: 47,72 m<sup>2</sup>

powierzchnia brutto: **48,94 m<sup>2</sup>**

według PN-ISO 9836:1997

powierzchnia tarasu 10,43 m<sup>2</sup>



- wyciąg kuchenny
- wentylacja łazienki
- wentylacja kuchni
- wentylacja garderoby
- Grzejniki
- Tablica rozdzielcza
- Łączniki
- Gniazda
- Oświetlenie

Powierzchnię użytkową mieszkaniową liczone wg normy PN-ISO 9836:1997 zgodnie z rozporządzeniem Ministra Transportu, Budownictwa i Gospodarki Morskiej z dnia 25 kwietnia 2012 r. Kartę białą służy wskazanemu pobieżnie projektowanym pomieszczeniom białki wysoce wyznaczona podstawie projektu wykonawczego. W białce budowlanej występuje niewielkie zmiany w stosunku do informacji zawartych w karcie katalogowej.