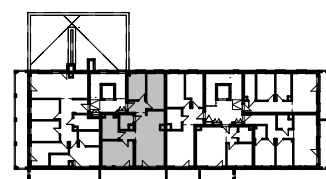


Lokalizacja



Rzut piętra 5

Garderoba	3,24
Korytarz	2,60
Łazienka	7,22
Pokój 1	8,45
Pokój 2	11,53
Pokój 3	14,27
Przedpokój	3,74
Salon z aneksem	27,56
	78,61 m ²
Loggia	14,33

powierzchnia netto: 78,61 m²

powierzchnia brutto: **79,96 m²**

według PN-ISO 9836:1997

powierzchnia tarasu 14,33 m²

0 1 2 3

Wyciąg kuchenny wentylacja łazienki

Wentylacja kuchni wentylacja garderoby

Grzejniki

Tablica rozdzielcza

Łączniki

Gniazda

Oświetlenie

Powierzchnię użytkową mieszkań liczone wg normy PN-ISO 9836:1997 zgodnie z rozporządzeniem Ministra Transportu, Budownictwa i Gospodarki Morskiej z dnia 25 kwietnia 2012 r. Karta tytułu służy wskazaniu pobrania projektowanych pomiarów białki wysowanych na podstawie projektu wykonawczego. W białce budowlanej występuje niewielki zmiana w stosunku do informacji zawartych w karcie katalogowej.