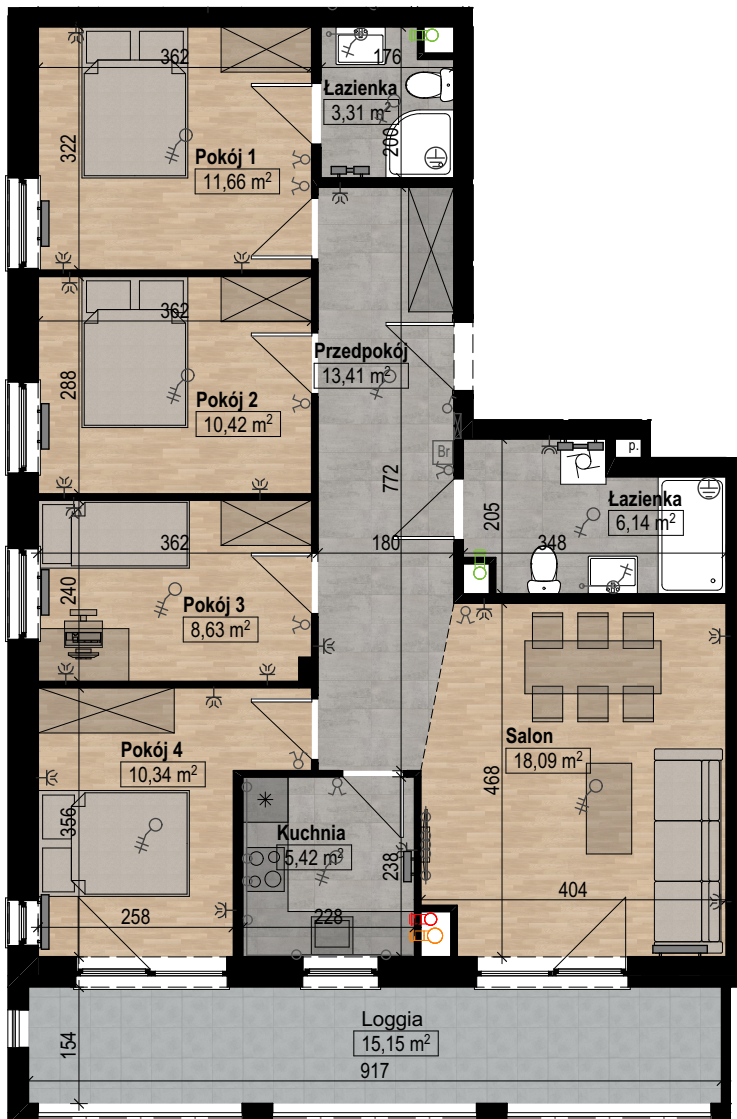


Lokalizacja



Rzut piętra 3



Kuchnia	5,42
Łazienka	3,31
Łazienka	6,14
Pokój 1	11,66
Pokój 2	10,42
Pokój 3	8,63
Pokój 4	10,34
Przedpokój	13,41
Salon	18,09
	87,42 m ²
Loggia	15,15

powierzchnia netto: 87,42 m²

powierzchnia brutto: **90,02 m²**
według PN-ISO 9836:1997

powierzchnia tarasu 15,15 m²



Powierzchnię użytkową mieszkańca licano wg normy PN-ISO 9836:1997 zgodnie z rozporządzeniem Ministra Transportu, Budownictwa i Gospodarki Morskiej z dnia 25 kwietnia 2012 r. Kartę biału służy wskazaniami pobierania projektowanych pomiarów biału wysowanych na podstawie projektu wykonawczego. W biału budowy mogą wystąpić niewielkie zmiany w stosunku do informacji zawartych w karcie katalogowej.