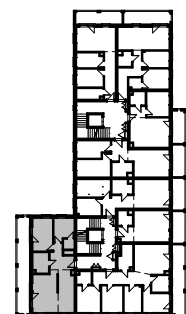


Lokalizacja



Rzut piętra 2

Garderoba	2,12
Kuchnia z jadalnią	11,98
Łazienka	5,84
Pokój 1	8,07
Pokój 2	11,93
Przedpokój	8,31
Salon	17,60
	<b>65,85 m<sup>2</sup></b>
Loggia	21,21

powierzchnia netto: 65,85 m<sup>2</sup>

powierzchnia brutto: **67,29 m<sup>2</sup>**

według PN-ISO 9836:1997

powierzchnia tarasu 21,21 m<sup>2</sup>

0 1 2 3

○ wyciąg kuchenny    ○ wentylacja łazienki    Grzejniki    Tablica rozdzielcza    Łączniki    Gniazda    Oświetlenie  
○ wentylacja kuchennej    ○ wentylacja garderoby

Powierzchnię użytkową mieszkań liczący wg normy PN-ISO 9836:1997 zgodnie z rozporządzeniem Ministra Transportu, Budownictwa i Gospodarki Morskiej z dnia 25 kwietnia 2012 r. Kartę białą służy wskazaniu pobieżnie projektowanych pomiarów białki wyspowyżnionych na podstawie projektu wykonawczego. W białce budowlanej występuje niekiedy zmiana w stosunku do informacji zawartych w karcie katalogowej.