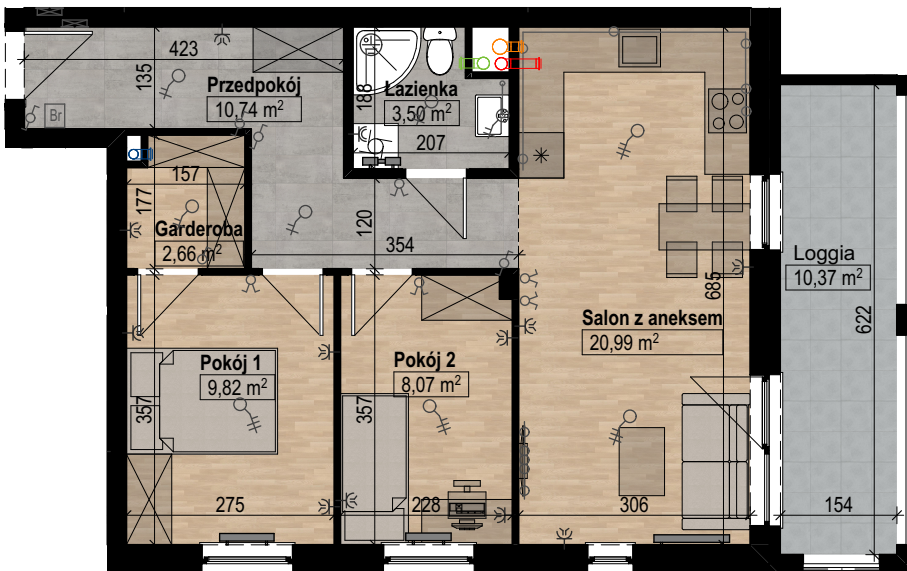


Lokalizacja



Rzut piętra 3



Garderoba	2,66
Łazienka	3,50
Pokój 1	9,82
Pokój 2	8,07
Przedpokój	10,74
Salon z aneksem	20,99
	55,78 m <sup>2</sup>
Loggia	10,37

powierzchnia netto: 55,78 m<sup>2</sup>

powierzchnia brutto: **57,25 m<sup>2</sup>**  
według PN-ISO 9836:1997

powierzchnia tarasu 10,37 m<sup>2</sup>



Powierzchnię użytkową mieszkaniową wg normy PN-ISO 9836:1997 zgodnie z rozporządzeniem Ministra Transportu, Budownictwa i Gospodarki Morskiej z dnia 25 kwietnia 2012 r. Kartę białą służy wskazaniu pobieżnie projektowanych pomiarów białki wysoyowanych na podstawie projektu wykonawczego. W białce budowy mogą wystąpić niewielkie zmiany w stosunku do informacji zawartych w karcie katalogowej.