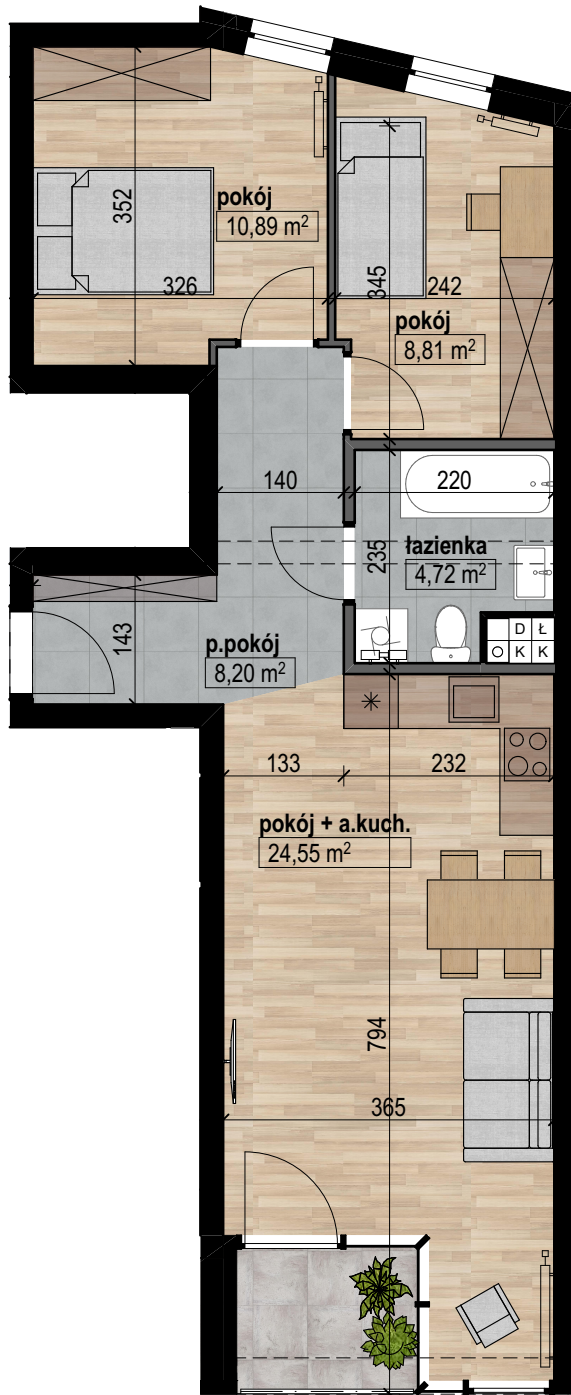
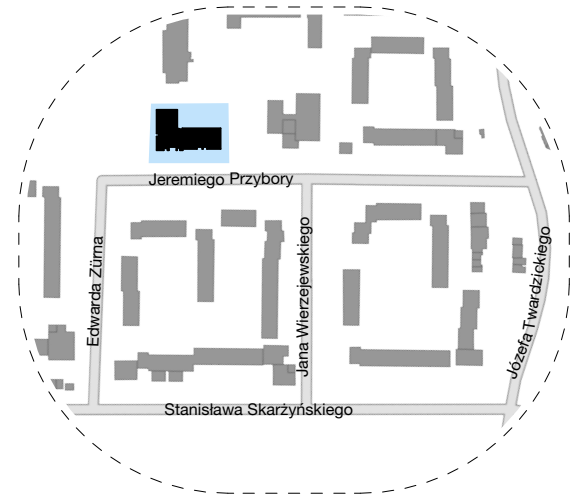




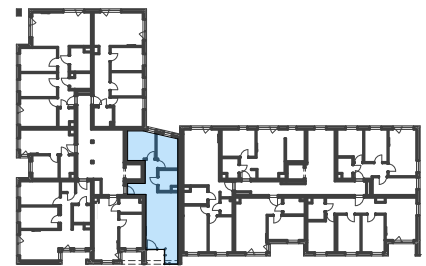
## Mieszkanie M07



**M07**  
58,37 m<sup>2</sup>



lokalizacja



piętro 1

### Zestawienie pomieszczeń M07

|                             |                            |
|-----------------------------|----------------------------|
| łazienka                    | 4,72                       |
| p.pokój                     | 8,20                       |
| pokój                       | 8,81                       |
| pokój                       | 10,89                      |
| pokój + a.kuch.             | 24,55                      |
| powierzchnia netto:         | 57,17 m <sup>2</sup>       |
| <b>powierzchnia brutto:</b> | <b>58,37 m<sup>2</sup></b> |
| według PN-ISO 9836:1997     |                            |
| powierzchnia balkonu        | 3,20 m <sup>2</sup>        |

0 1 2 3 4 5m

○ pion instalacji wod-kan    □ pion wody deszczowej    □ pion wentylacyjny: Ł-łazienki, G-garderoby, K-kuchnie

Powierzchnie użytkowa mieszkań liczono wg normy PN-ISO 9836:1997 zgodnie z rozporządzeniem Ministra Transportu, Budownictwa i Gospodarki Morskiej z dnia 25 kwietnia 2012 r. Karta lokalu służy wskazaniu położenia projektowanych pomieszczeń lokalu wyszarych na podstawie projektu wykonawczego. W toku budowy mogą wystąpić niewielkie zmiany w stosunku do informacji zawartych w karcie katalogowej.