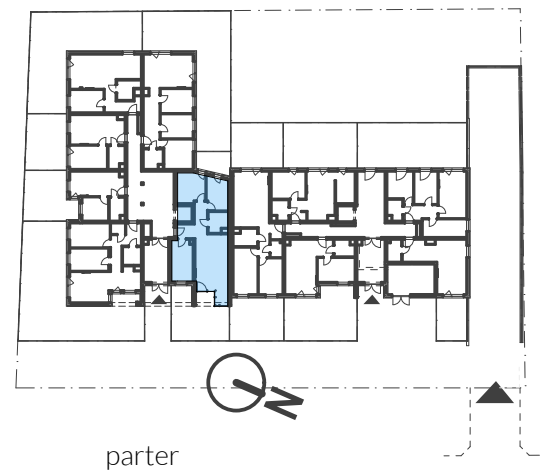


lokalizacja



parter

Zestawienie pomieszczeń M06

łazienka	4,72
p.pokój	8,55
pokój	8,81
pokój	10,89
pokój	11,30
pokój+a.kuch.	24,47
powierzchnia netto:	68,74 m ²

powierzchnia brutto: 70,12 m²
według PN-ISO 9836:1997

powierzchnia ogródka 32,88+8,55=41,43 m²

parter

0 1 2 3 4 5m

○ pion instalacji wod-kan D pion wody deszczowej L pion wentylacyjny; Ł-łazienki, G-garderoby, K-kuchnia

Powierzchnie użytkowa mieszkań liczono wg normy PN-ISO 9836:1997 zgodnie z rozporządzeniem Ministra Transportu, Budownictwa i Gospodarki Morskiej z dnia 25 kwietnia 2012 r. Karta lokalu służy wskazaniu położenia projektowanych pomieszczeń lokalu wyszczególnionych na podstawie projektu wykonawczego. W toku budowy mogą wystąpić niewielkie zmiany w stosunku do informacji zawartych w karcie katalogowej.