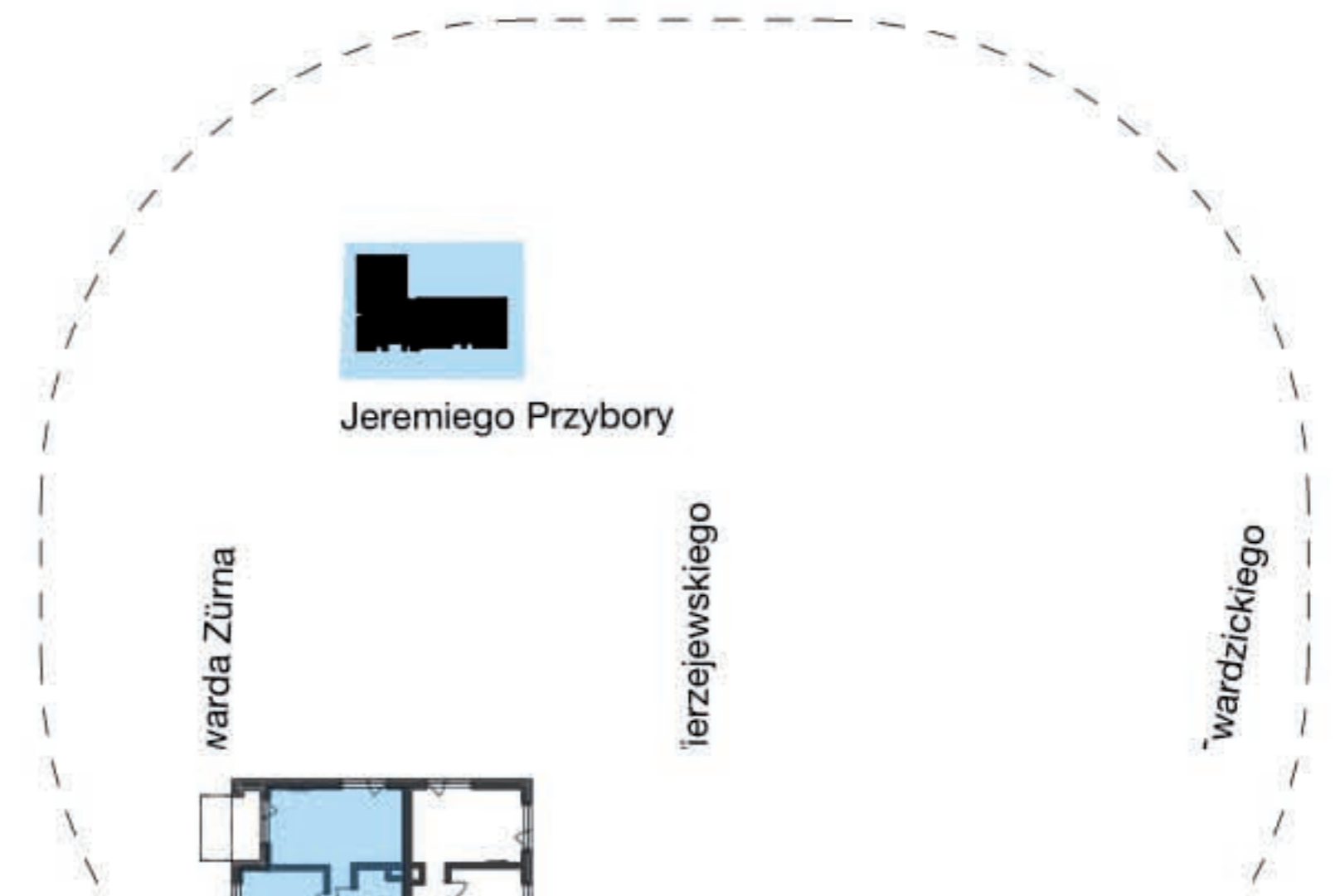
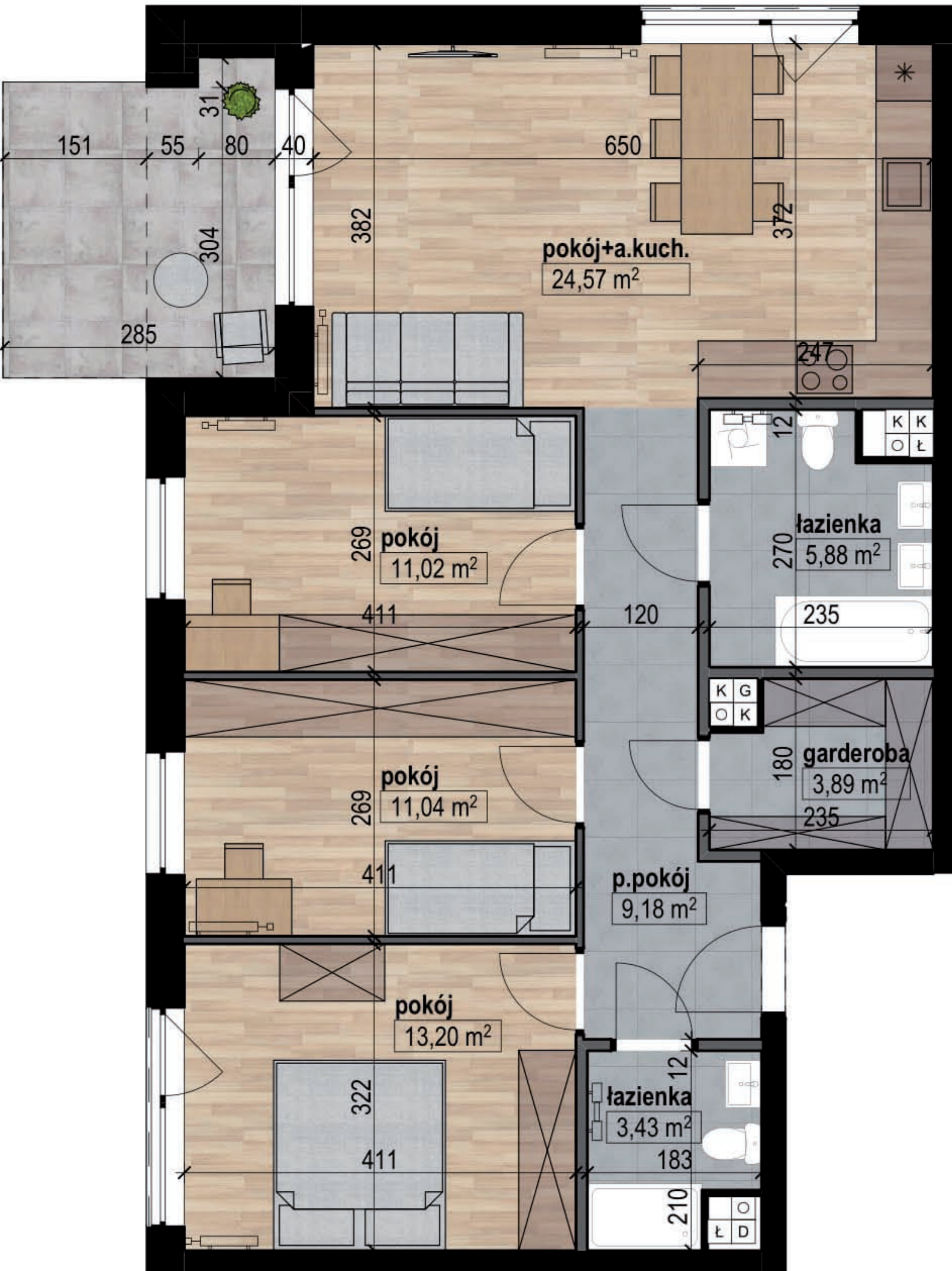




M29
85,06 m²



piętro 4

Zestawienie pomieszczeń M29

garderoba	3,89
łazienka	3,43
łazienka	5,88
p.pokój	9,18
pokój	11,02
pokój	11,04
pokój	13,20
pokój+a.kuch.	24,57
powierzchnia netto:	82,21 m²
powierzchnia brutto:	85,06 m²
<small>według PN-ISO 9836:1997</small>	
powierzchnia balkonu	9,04 m ²

piętro 4

0 1 2 3 4 5m pion instalacji wod - kan pion wody deszczowej pion wentylacyjny; Ł-łazienki, G-garderoby, K-kuchniei

Powierzchnię użytkową mieszkań liczone wg normy PN-ISO 9836:1997 zgodnie z rozporządzeniem Ministra Transportu, Budownictwa i Gospodarki Morskiej z dnia 25 kwietnia 2012 r. Karta bloku służy wskazaniu położenia projektowanych pomieszczeń bloku wysowanych na podstawie projektu wykonawczego. W toku budowy mogą wystąpić niewielkie zmiany w stosunku do informacji zawartych w karcie katalogowej.