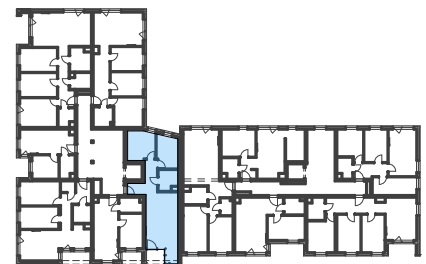


M25
58,36 m²



lokalizacja



piętro 4

Zestawienie pomieszczeń M25

łazienka	4,72
p.pokój	8,21
pokój	8,81
pokój	10,89
pokój+a.kuch.	24,56
powierzchnia netto:	57,19 m ²
powierzchnia brutto:	58,36 m²
<small>według PN-ISO 9836:1997</small>	
powierzchnia balkonu	3,20 m ²

piętro 4

0 1 2 3 4 5m O pion instalacji wod-kan D pion wody deszczowej L pion wentylacyjny; Ł-łazienki, G-garderoby, K-kuchnia

Powierzchnie użytkowa mieszkań liczono wg normy PN-ISO 9836:1997 zgodnie z rozporządzeniem Ministra Transportu, Budownictwa i Gospodarki Morskiej z dnia 25 kwietnia 2012 r. Karta lokalu służy wskazaniu położenia projektowanych pomieszczeń lokalu wyszarych na podstawie projektu wykonawczego. W toku budowy mogą wystąpić niewielkie zmiany w stosunku do informacji zawartych w karcie katalogowej.