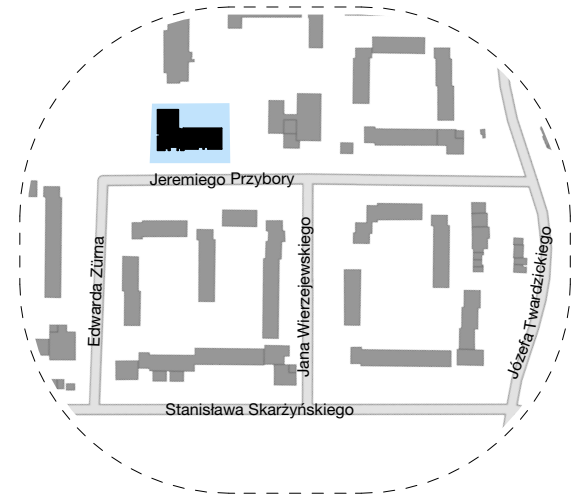
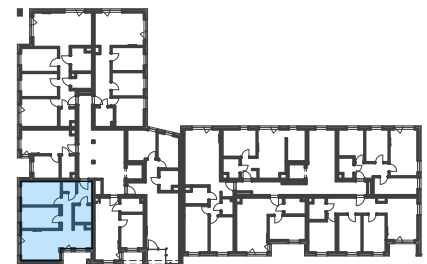


M09
62,61 m²



lokalizacja



piętro 1

Zestawienie pomieszczeń M09

garderoba	1,95
łazienka	4,07
p.pokój	8,90
pokój	10,61
pokój	11,90
pokój + a.kuch.	23,35
powierzchnia netto:	60,78 m ²
powierzchnia brutto:	62,61 m²
<small>według PN-ISO 9836:1997</small>	
powierzchnia balkonu	3,80 m ²

piętro 1

0 1 2 3 4 5m

○ pion instalacji wod-kan □ pion wody deszczowej ⊞ pion wentylacyjny: Ł-łazienki, G-garderoby, K-kuchnie

Powierzchnie użytkowa mieszkań liczono wg normy PN-ISO 9836:1997 zgodnie z rozporządzeniem Ministra Transportu, Budownictwa i Gospodarki Morskiej z dnia 25 kwietnia 2012 r. Karta lokalu służy wskazaniu pokoleń projektowanych pomieszczeń lokalu wysowanych na podstawie projektu wykonawczego. W tlbu budowy mogą wystąpić niewielkie zmiany w stosunku do informacji zawartych w karcie katalogowej.