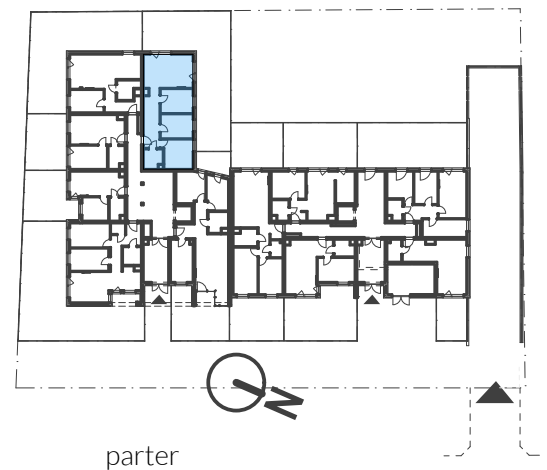




lokalizacja



Zestawienie pomieszczeń M05

łazienka	4,44
p.pokój	11,31
pokój	9,65
pokój	9,65
pokój	10,85
pokój+a.kuch.	20,25
powierzchnia netto:	66,15 m ²
powierzchnia brutto:	68,01 m²
<small>według PN-ISO 9836:1997</small>	
powierzchnia ogródka	84,58 m ²

0 1 2 3 4 5m

○ pion instalacji wod-kan D pion wody deszczowej L pion wentylacyjny; Ł-łazienki, G-garderoby, K-kuchnie

parter

Powierzchnie użytkowa mieszkań liczone wg normy PN-ISO 9836:1997 zgodnie z rozporządzeniem Ministra Transportu, Budownictwa i Gospodarki Morskiej z dnia 25 kwietnia 2012 r. Karta lokalu służy wskazaniu położenia projektowanych pomieszczeń lokalu wysowanych na podstawie projektu wykonawczego. W tlbu budowy mogą wystąpić niewielkie zmiany w stosunku do informacji zawartych w karcie katalogowej.