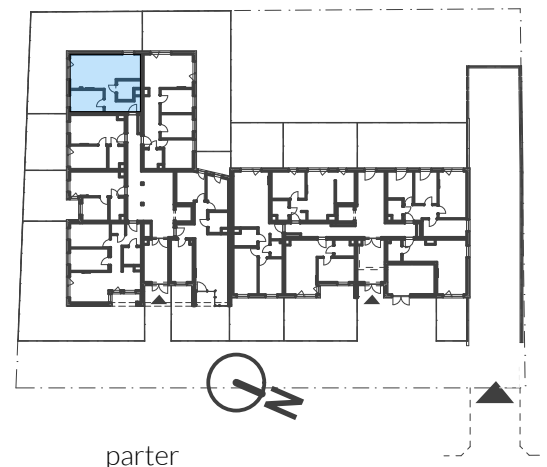


lokalizacja



### Zestawienie pomieszczeń M04

łazienka	4,70
p.pokój	7,15
pokój	9,37
pokój+a.kuch.	26,89
powierzchnia netto:	48,11 m <sup>2</sup>
<b>powierzchnia brutto:</b>	<b>49,55 m<sup>2</sup></b>
<small>według PN-ISO 9836:1997</small>	
powierzchnia ogródka	82,37 m <sup>2</sup>

parter

0 1 2 3 4 5m

○ pion instalacji wod-kan D pion wody deszczowej L pion wentylacyjny; Ł-łazienki, G-garderoby, K-kuchnie

Powierzchnie użytkowa mieszkań liczono wg normy PN-ISO 9836:1997 zgodnie z rozporządzeniem Ministra Transportu, Budownictwa i Gospodarki Morskiej z dnia 25 kwietnia 2012 r. Karta lokalu służy wskazaniu położenia projektowanych pomieszczeń lokalu wyszarych na podstawie projektu wykonawczego. W tlbu budowy mogą wystąpić niewielkie zmiany w stosunku do informacji zawartych w karcie katalogowej.