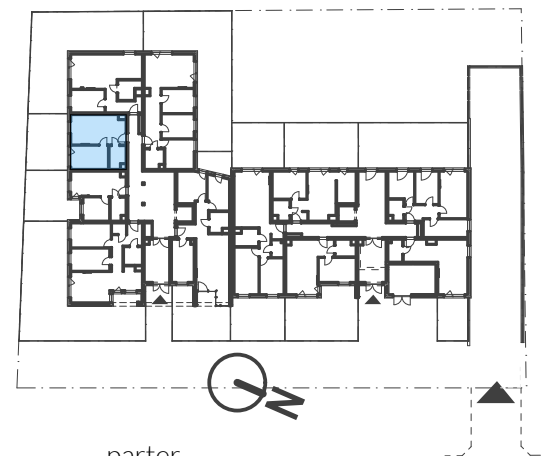
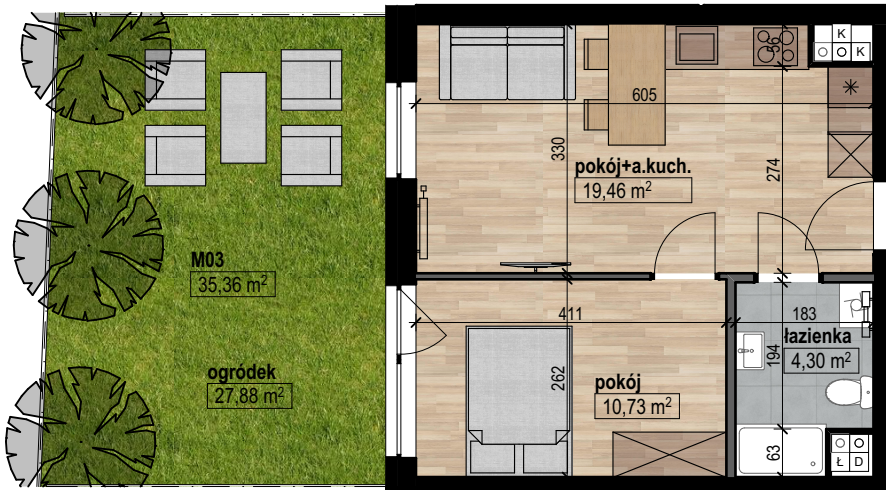


lokalizacja



parter

### Zestawienie pomieszczeń M03

łazienka	4,30
pokój	10,73
pokój+a.kuch.	19,46
powierzchnia netto:	34,49 m <sup>2</sup>
<b>powierzchnia brutto:</b>	<b>35,36 m<sup>2</sup></b>
<small>według PN-ISO 9836:1997</small>	
powierzchnia ogródka	27,88 m <sup>2</sup>

parter

0 1 2 3 4 5m

○ pion instalacji wod-kan D pion wody deszczowej L pion wentylacyjny; Ł-łazienki, G-garderoby, K-kuchnie

Powierzchnie użytkowa mieszkań liczono wg normy PN-ISO 9836:1997 zgodnie z rozporządzeniem Ministra Transportu, Budownictwa i Gospodarki Morskiej z dnia 25 kwietnia 2012 r. Karta lokalu służy wskazaniu pokoleń projektowanych pomieszczeń lokalu wyszarych na podstawie projektu wykonawczego. W toku budowy mogą wystąpić niewielkie zmiany w stosunku do informacji zawartych w karcie katalogowej.