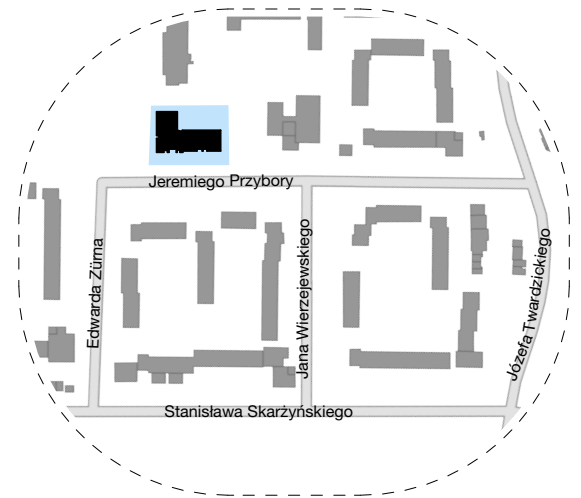
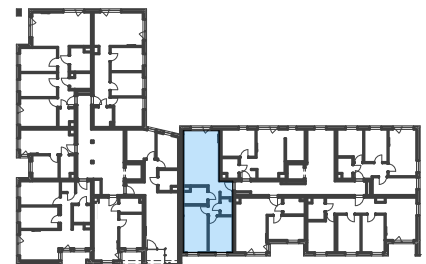


M39
64,63 m²



lokalizacja



piętro 1

Zestawienie pomieszczeń M39

garderoba	2,50
łazienka	4,75
p.pokój	6,91
pokój	10,69
pokój	13,95
pokój + a.kuch.	24,11

powierzchnia netto: 62,91 m²

powierzchnia brutto: 64,63 m²
według PN-ISO 9836:1997

powierzchnia balkonu 4,60 m²

0 1 2 3 4 5m

□ pion instalacji wod-kan □ D pion wody deszczowej □ E pion wentylacyjny: Ł-łazienki, G-garderoby, K-kuchni

Powierzchnie użytkowa mieszkań liczono wg normy PN-ISO 9836:1997 zgodnie z rozporządzeniem Ministra Transportu, Budownictwa i Gospodarki Morskiej z dnia 25 kwietnia 2012 r. Karta lokalu służy wskazaniu położenia projektowanych pomieszczeń lokalu wyszczególnionych na podstawie projektu wykonawczego. W toku budowy mogą wystąpić niewielkie zmiany w stosunku do informacji zawartych w karcie katalogowej.