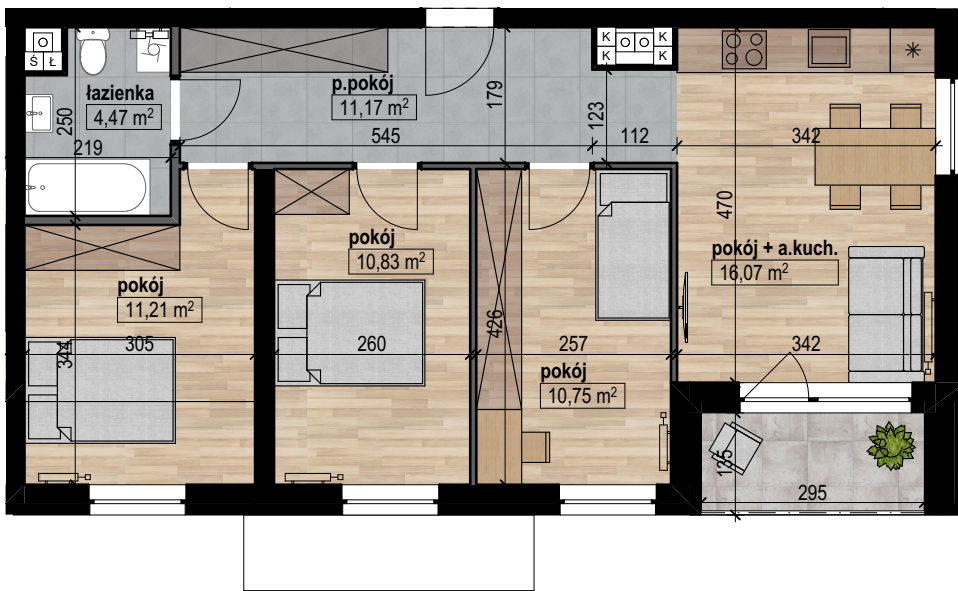
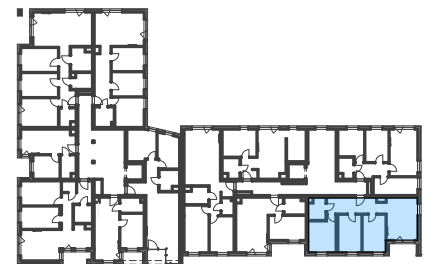




lokalizacja



M37
66,15 m²



piętro 1

Zestawienie pomieszczeń M37

łazienka	4,47
p.pokój	11,17
pokój	10,75
pokój	10,83
pokój	11,21
pokój + a.kuch.	16,07
powierzchnia netto:	64,50 m ²
powierzchnia brutto:	66,15 m²
<small>według PN-ISO 9836:1997</small>	
powierzchnia balkonu	3,90 m ²

piętro 1

0 1 2 3 4 5m

O pion instalacji wod-kan
 D pion wody deszczowej
 E pion wentylacyjny: Ł-fazienki, G-garderoby, K-kuchnie

Powierzchnie użytkowa mieszkań liczone wg normy PN-ISO 9836:1997 zgodnie z rozporządzeniem Ministra Transportu, Budownictwa i Gospodarki Morskiej z dnia 25 kwietnia 2012 r. Karta lokalu służy wskazaniu położenia projektowanych pomieszczeń lokalu wysownych na podstawie projektu wykonawczego. W toku budowy mogą wystąpić niewielkie zmiany w stosunku do informacji zawartych w karcie katalogowej.