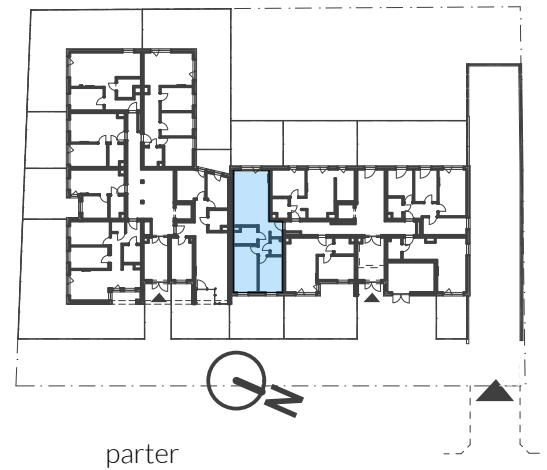


lokalizacja



parter

Zestawienie pomieszczeń M32

garderoba	2,50
łazienka	4,75
p.pokój	6,91
pokój	10,69
pokój	13,95
pokój+a.kuch.	24,11
powierzchnia netto:	62,91 m ²
powierzchnia brutto:	64,63 m²
<small>według PN-ISO 9836:1997</small>	
powierzchnia ogródka	28,10+28,76 = 56,86 m ²

parter

0 1 2 3 4 5m O - pion instalacji wod-kan D - pion wody deszczowej L - pion wentylacyjny; Ł - łazienki, G - garderoby, K - kuchnie

Powierzchnie użytkowa mieszkań liczono wg normy PN-ISO 9836:1997 zgodnie z rozporządzeniem Ministra Transportu, Budownictwa i Gospodarki Morskiej z dnia 25 kwietnia 2012 r. Karta lokalu służy wskazaniu pokoleń projektowanych pomieszczeń lokalu wyszczególnionych na podstawie projektu wykonawczego. W bldu budowy mogą wystąpić niewielkie zmiany w stosunku do informacji zawartych w karcie katalogowej.