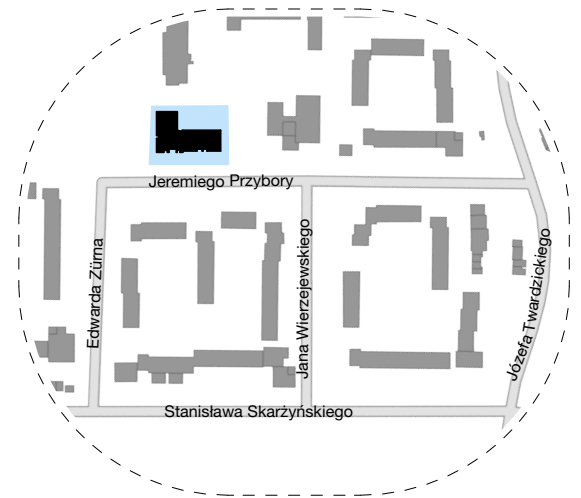
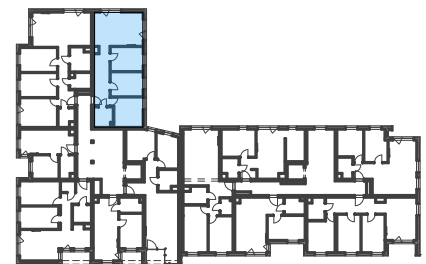


**M24**  
68,15 m<sup>2</sup>



lokalizacja



piętro 3



### Zestawienie pomieszczeń M24

łazienka	4,58
p.pokój	11,31
pokój	9,65
pokój	9,65
pokój	10,85
pokój+a.kuch.	20,25
powierzchnia netto:	66,29 m <sup>2</sup>
<b>powierzchnia brutto:</b>	<b>68,15 m<sup>2</sup></b>
<small>według PN-ISO 9836:1997</small>	
powierzchnia balkonu	4,95 m <sup>2</sup>

piętro 3

0 1 2 3 4 5m pizn instalacji wod-kan pizn wody deszczowej pizn wentylacyjny; Ł-łazienki, G-garderoby, K-kuchni

Powierzchnie użytkowa mieszkań liczone wg normy PN-ISO 9836:1997 zgodnie z rozporządzeniem Ministra Transportu, Budownictwa i Gospodarki Morskiej z dnia 25 kwietnia 2012 r. Karta lokalu służy wskazaniu położenia projektowanych pomieszczeń lokalu wyszarych na podstawie projektu wykonawczego. W toku budowy mogą wystąpić niewielkie zmiany w stosunku do informacji zawartych w karcie katalogowej.