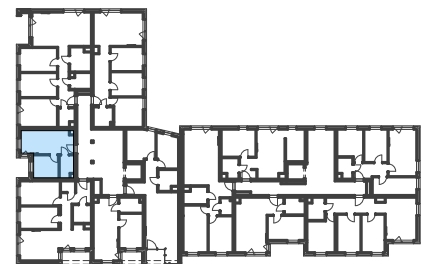
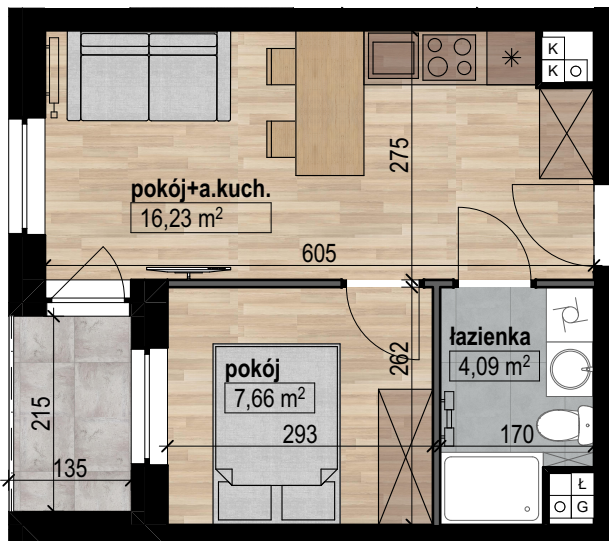


lokalizacja



piętro 2

M16
28,57 m²



Zestawienie pomieszczeń M16

łazienka	4,09
pokój	7,66
pokój+a.kuch.	16,23
powierzchnia netto:	27,98 m ²
powierzchnia brutto:	28,57 m²
według PN-ISO 9836:1997	
powierzchnia balkonu	2,90 m ²

piętro 2

0 1 2 3 4 5m
 pion instalacji wod-kan pion wody deszczowej pion wentylacyjny; Ł-łazienki, G-garderoby, K-kuchni

Powierzchnie użytkowa mieszkań liczono wg normy PN-ISO 9836:1997 zgodnie z rozporządzeniem Ministra Transportu, Budownictwa i Gospodarki Morskiej z dnia 25 kwietnia 2012 r. Karta lokalu służy wskazaniu położenia projektowanych pomieszczeń lokalu wyszczególnionych na podstawie projektu wykonawczego. W toku budowy mogą wystąpić niewielkie zmiany w stosunku do informacji zawartych w karcie katalogowej.