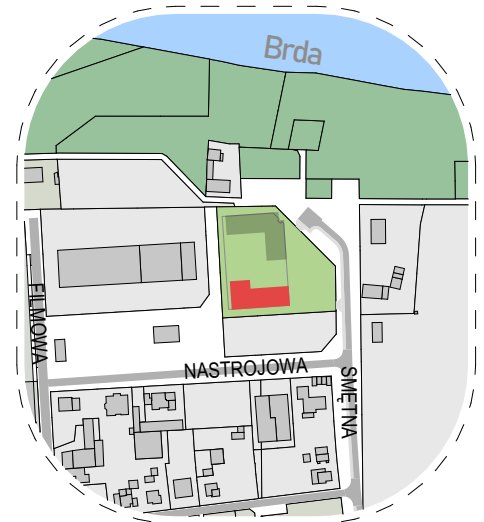
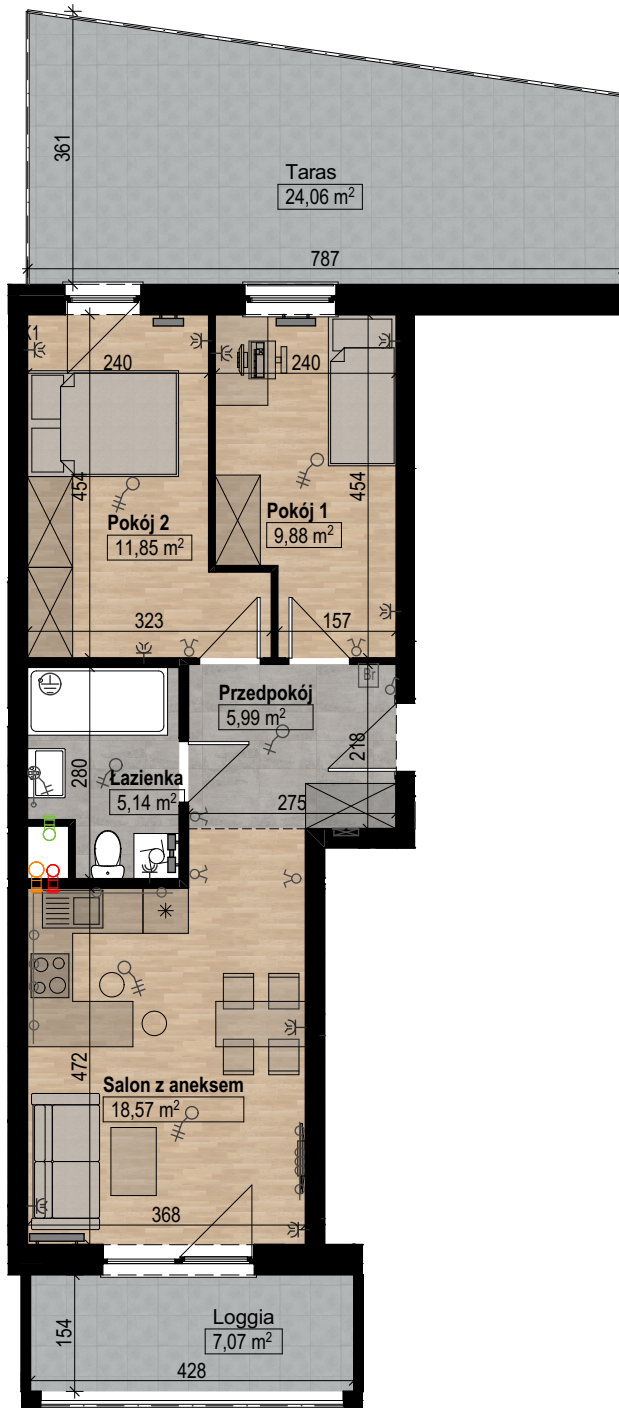
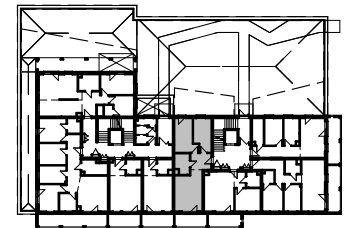


• I • L • U • Z • J • O • N •

ul. Filmowa



Lokalizacja



Rzut piętra 1

Łazienka	5,14
Pokój 1	9,88
Pokój 2	11,85
Przedpokój	5,99
Salon z aneksem	18,57
51,43 m²	
Loggia	7,07
Taras	24,06
31,13 m²	

powierzchnia netto: 51,43 m²

powierzchnia brutto: **52,50 m²**

według PN-ISO 9836:1997

powierzchnia tarasu 31,13 m²



- wyciąg kuchenny
- wentylacja łazienki
- wentylacja kuchni
- wentylacja garderoby
- Grzejniki
- Tablica rozdzielcza
- Łączniki
- Gniazda
- Oświetlenie

Powierzchnię użytkową mieszkań licano wg normy PN-ISO 9836:1997 zgodnie z rozporządzeniem Ministra Transportu, Budownictwa i Gospodarki Morskiej z dnia 25 kwietnia 2012 r. Kartę białą służy wskazanemu pobieżnie projektowanym pomiarom i nie stanowi podstawy projektu wykonawczego. W białce budowlanej występuje niekiedy zmiana w stosunku do informacji zawartych w karcie katalogowej.

Mieszkanie nr 4

PIĘTRO I