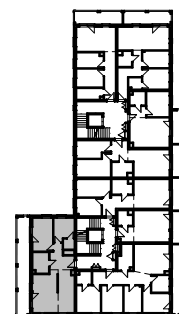


Lokalizacja



Rzut piętra 4

| | |
|--------------------|----------------------|
| Garderoba | 2,12 |
| Kuchnia z jadalnią | 11,98 |
| Łazienka | 5,84 |
| Pokój 1 | 8,07 |
| Pokój 2 | 11,93 |
| Przedpokój | 8,31 |
| Salon | 17,60 |
| | 65,85 m ² |
| Loggia | 21,09 |

powierzchnia netto: 65,85 m²

powierzchnia brutto: **67,29 m²**

według PN-ISO 9836:1997

powierzchnia tarasu 21,09 m²

0 1 2 3

○ wyciąg kuchenny ○ wentylacja łazienki Grzejniki Tablica rozdzielcza Łączniki Gniazda Oświetlenie
○ wentylacja kuchni ○ wentylacja garderoby

Powierzchnię użytkową mieszkani liczący wg normy PN-ISO 9836:1997 zgodnie z rozporządzeniem Ministra Transportu, Budownictwa i Gospodarki Morskiej z dnia 25 kwietnia 2012 r. Karte biału służy wskazaniu położenia projektowanych pomieszczeń biału wysowanych na podstawie projektu wykonawczego. W biału budowy mogą wystąpić niewielkie zmiany w stosunku do informacji zawartych w karcie katalogowej.