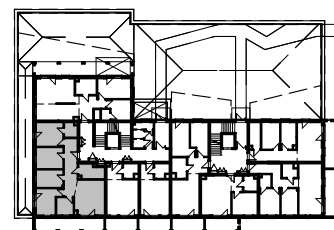


Lokalizacja



Rzut piętra 1

Kuchnia	5,42
Łazienka	3,31
Łazienka	6,14
Pokój 1	11,66
Pokój 2	10,42
Pokój 3	8,63
Pokój 4	10,34
Przedpokój	13,41
Salon	18,09
	87,42 m <sup>2</sup>
Loggia	15,09
Taras	24,03
	39,12 m <sup>2</sup>

powierzchnia netto: 47,72m<sup>2</sup>

powierzchnia brutto: **48,94m<sup>2</sup>**

według PN-ISO 9836:1997

powierzchnia tarasu 41,37m<sup>2</sup>



Powierzchnię użytkową mieszkań licano wg normy PN-ISO 9836:1997 zgodnie z rozporządzeniem Ministra Transportu, Budownictwa i Gospodarki Morskiej z dnia 25 kwietnia 2012 r. Karta biału służy wskazaniu pobierania projektowanych pomiarów biału wysoyowanych na podstawie projektu wykonawczego. W biału budowy mogą występować niekiedy zmiany w stosunku do informacji zawartych w karcie katalogowej.