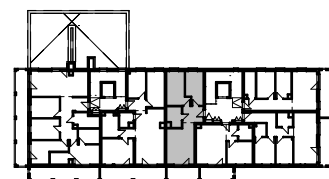


Lokalizacja



Rzut piętra 5

Łazienka	5,14
Pokój 1	9,88
Pokój 2	11,85
Przedpokój	5,99
Salon z aneksem	18,57
	51,43 m ²
Loggia	7,07

powierzchnia netto: 51,43 m²

powierzchnia brutto: **52,50 m²**

według PN-ISO 9836:1997

powierzchnia tarasu 7,07 m²

0 1 2 3

○ wyciąg kuchenny ○ wentylacja łazienki
○ wentylacja kuchni ○ wentylacja garderoby

Grzejniki

Tablica rozdzielcza

Łączniki

Gniazda

Oświetlenie

Powierzchnię użytkową mieszkaniową w tym PN-ISO 9836:1997 zgodnie z rozporządzeniem Ministra Transportu, Budownictwa i Gospodarki Morskiej z dnia 25 kwietnia 2012 r. Kartę białą służy wskazaniu powierzchni projektowanych pomieszczeń białą wysowanych na podstawie projektu wykonawczego. W białku budowy mogą wystąpić niewielkie zmiany w stosunku do informacji zawartych w karcie katalogowej.