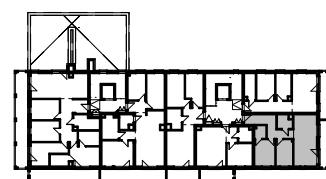
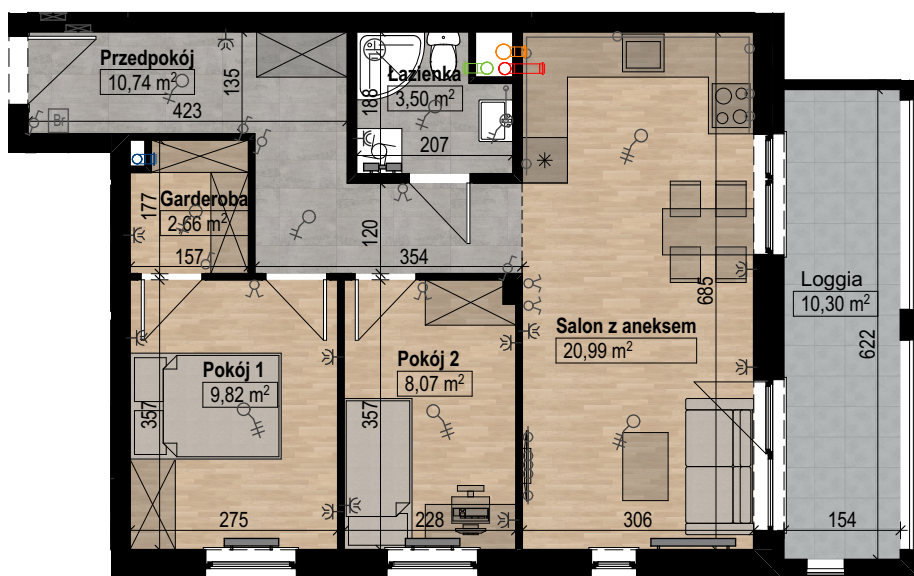


Lokalizacja



Rzut piętra 5

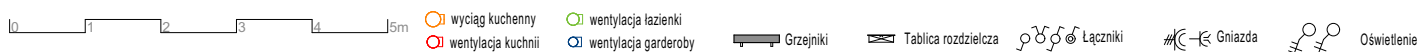


Garderoba	2,66
Łazienka	3,50
Pokój 1	9,82
Pokój 2	8,07
Przedpokój	10,74
Salon z aneksem	20,99
	55,78 m ²
Loggia	10,37

powierzchnia netto: 55,78 m²

powierzchnia brutto: **57,25 m²**
według PN-ISO 9836:1997

powierzchnia tarasu 10,37 m²



Powierzchnię użytkową mieszkańca licano wg normy PN-ISO 9836:1997 zgodnie z rozporządzeniem Ministra Transportu, Budownictwa i Gospodarki Morskiej z dnia 25 kwietnia 2012 r. Karte biału służy wskazaniu pobieżnie projektowanych pomiarów biału wysowanych na podstawie projektu wykonawczego. W biału budowy mogą wystąpić niewielkie zmiany w stosunku do informacji zawartych w karcie katalogowej.