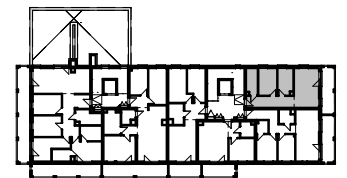
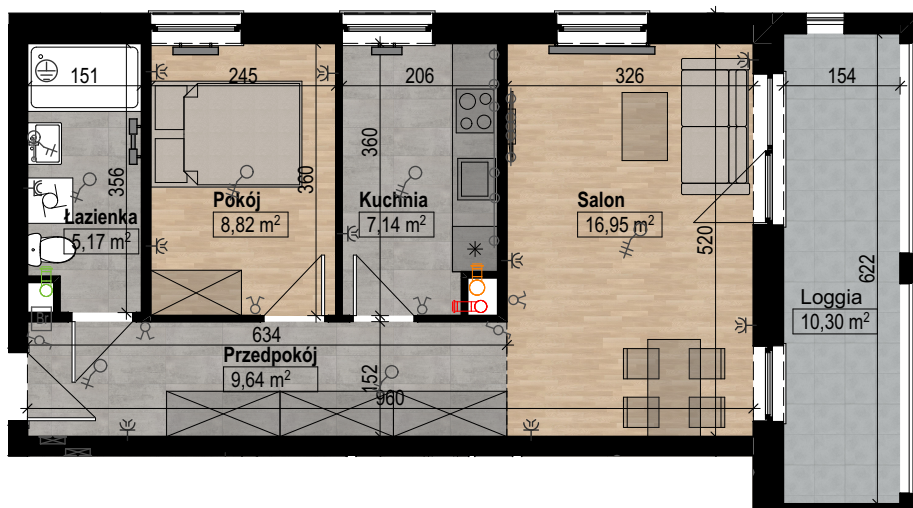


Lokalizacja



Rzut piętra 5



| | |
|------------|----------------------|
| Kuchnia | 7,14 |
| Łazienka | 5,17 |
| Pokój | 8,82 |
| Przedpokój | 9,64 |
| Salon | 16,95 |
| | 47,72 m ² |
| Loggia | 10,43 |

powierzchnia netto: 47,72 m²

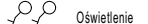
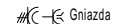
powierzchnia brutto: **48,94 m²**
według PN-ISO 9836:1997

powierzchnia tarasu 10,43 m²



Wyciąg kuchenny
Wentylacja kuchnii

Wentylacja łazienki
Wentylacja garderoby



Powierzchnię użytkową mieszkani licząco wg normy PN-ISO 9836:1997 zgodnie z rozporządzeniem Ministra Transportu, Budownictwa i Gospodarki Morskiej z dnia 25 kwietnia 2012 r. Karta biału służy wskazaniu położenia projektowanych pomieszczeń biału wysowanych na podstawie projektu wykonawczego. W biału budowlanym występuje niewielka zmiana w stosunku do informacji zawartych w karcie katalogowej.