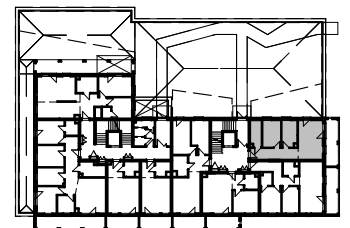


Lokalizacja



Rzut piętrowy 1



Kuchnia	7,14
Łazienka	5,17
Pokój	8,82
Przedpokój	9,64
Salon	16,95
	47,72 m ²
Loggia	10,30
Taras	31,07
	41,37 m ²

powierzchnia netto: 47,72 m²

powierzchnia brutto: **48,94 m²**

według PN-ISO 9836:1997

powierzchnia tarasu 41,37 m²



- wyciąg kuchenny
- wentylacja łazienki
- wentylacja kuchni
- wentylacja garderoby
- Grzejniki
- Tablica rozdzielcza
- Łączniki
- Gniazda
- Oświetlenie

Powierzchnię użytkową mieszkań licano wg normy PN-ISO 9836:1997 zgodnie z rozporządzeniem Ministra Transportu, Budownictwa i Gospodarki Morskiej z dnia 25 kwietnia 2012 r. Kartele służą wskazać położenia projektowanych pomieszczeń i lokalizacji wyposażenia na podstawie projektu wykonawczego. Wzrost budowlany może wystąpić w wyniku zmiany w stosunku do informacji zawartych w karcie katalogowej.